

*Муниципальное бюджетное дошкольное образовательное учреждение
№233 «Детский сад комбинированного вида»*

Заключение

**по результатам проведённого педагогического обследования
(мониторинга) качества образования и развития воспитанников
МБДОУ № 233 «Детский сад комбинированного вида»
по ООП ДО**

1. Причины исследования:

Определение уровня качества образования и развития детей по образовательным областям ООП ДО на начало учебного года 2021-2022, для определения дальнейшего образовательного маршрута с детьми и прогнозирования индивидуальной педагогической работы.

2. Гипотеза:

Уровень выполнения качества образования и развития детей в ДОУ по всем разделам программы соответствует возрастной норме

3. Объект: дети всех возрастных групп МБДОУ №233 в количестве 304 человек.

4. Предмет: достижение целевых ориентиров, планируемых результатов по ООП детьми дошкольного возраста.

5. План исследования:

- проведение диагностического обследования;
- обработка результатов;
- анализ результатов;
- заключение по результатам диагностического исследования.

Для исследования были использован диагностический материал по всем разделам программы.

Исследование проводилось индивидуальное и подгрупповое через:

- наблюдение;
- дидактические игры;
- игровые приёмы и ситуации.

Срок проведения исследования: 01.09-14.09.2021

Диагносты: воспитатели всех возрастных групп, специалисты

Результаты педагогической диагностики (мониторинга)

на начало 2021-2022 учебного года

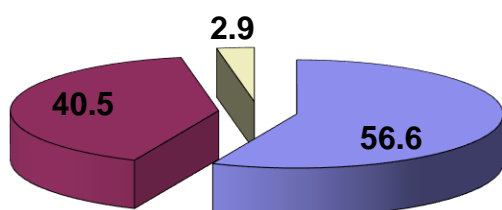
№ группы	Образовательные области/ % соотношение высокого и среднего уровня усвоения ООП ДОУ				
	Познавательное развитие	Социально-коммуникативное развитие	Речевое развитие	Художественно-эстетическое развитие	Физическое развитие
1	100%	100%	100%	100%	100%
2	82%	85%	82%	89%	100%
3	Адаптационный период (см. листы адаптации)				
4	100%	100%	100%	100%	100%
5	Адаптационный период (см. листы адаптации)				
6	98%	99%	86%	94%	100%
7	89%	85%	85%	85%	88%
8	95,2%	90,5%	90,5%	85,7%	95,2%
9	95%	95%	95%	100%	100%
10	96,1%	100%	96,1%	100%	100%
11	Адаптационный период (см. листы адаптации)				
12	100%	100%	100%	100%	100%
итог	86,6%	84%	68%	71,25%	79,5%

Вывод: Проанализировав результаты обследования уровня развития детей на начало учебного года по разделам программы, было отмечено, что уровень выполнения качества образования и развития детей по всем разделам программы и видам деятельности составляет по ДОУ: высокий уровень - 45,46%, средний уровень – 49,58%, низкий уровень – 4,96 %.

Рекомендации: Воспитателям рекомендовано продолжать образовательную работу по реализации ООП ДОУ согласно возрасту воспитанников, уделять особенное внимание индивидуальной работе с детьми.

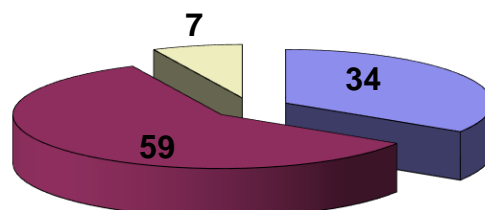
**Графики освоения образовательных областей по ООП ДО
воспитанниками МБДОУ №233
на начало учебного года 2021-2022**

Старшие группы



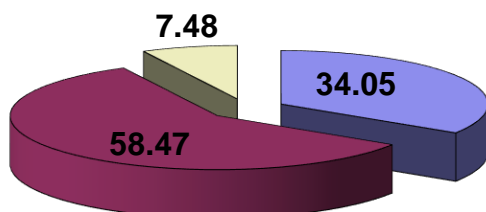
■ высокий ■ средний □ низкий

Подготовительные к школе группы



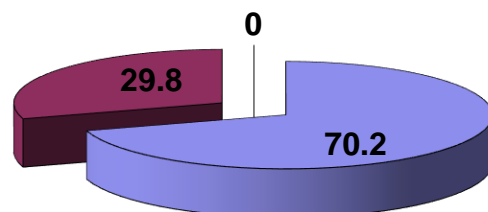
■ высокий ■ средний □ низкий

Средние группы



■ высокий ■ средний □ низкий

Младшие группы



■ высокий ■ средний □ низкий

22.09.2021

Анализ подготовила: зам.зав. по УМР Тюринова Е.С.