

Муниципальное бюджетное дошкольное образовательное учреждение №233
«Детский сад комбинированного вида»

УТВЕРЖДАЮ:

Заведующий МБДОУ №233

«Детский сад
комбинированного
вида» Т.В. Башук

« 01 » июня 2018 г.



ПАСПОРТ ДОСТУПНОСТИ №400

Муниципального бюджетного дошкольного
образовательного учреждения

№233 «Детский сад комбинированного вида»

(объекта социальной инфраструктуры)

для инвалидов и предоставляемых услуг

г. Кемерово

УТВЕРЖДАЮ
Заведующий МБДОУ №233
«Детский сад комбинированного вида»
_____ Башук Т.В.
« ____ » _____ 20 ____ г.

**ПАСПОРТ ДОСТУПНОСТИ
объекта социальной инфраструктуры (ОСИ)
№ 400**

1. Общие сведения об объекте

- 1.1. Наименование (вид) объекта: Муниципальное бюджетное дошкольное образовательное учреждение №233 «Детский сад комбинированного вида»
- 1.2. Адрес объекта: 650070, Кемеровская область, город Кемерово, пр. Молодежный, 5-а
- 1.3. Сведения о размещении объекта:
- отдельно стоящее здание из 2 этажей, 3067,5 м²
 - часть здания _____ этажей (или на _____ этаже), _____ кв.м
 - наличие прилегающего земельного участка (да, нет); 8975 м²
- 1.4. Год постройки здания 1993 год, последнего капитального ремонта: нет.
- 1.5. Дата предстоящих плановых ремонтных работ: текущего - июнь 2018 года.

сведения об организации, расположенной на объекте

- 1.6. Название организации (учреждения), (полное юридическое наименование – согласно Уставу, краткое наименование)
- полное юридическое наименование: Муниципальное бюджетное дошкольное образовательное учреждение № 233 «Детский сад комбинированного вида»
- Краткое наименование: МБДОУ № 233 «Детский сад комбинированного вида»
- 1.7. Юридический адрес организации (учреждения): 650070, Кемеровская область, город Кемерово, пр. Молодежный, 5-а, т. 8(3842) 31-54-20
- 1.8. Основание для пользования объектом (оперативное управление, аренда, собственность) – оперативное управление
- 1.9. Форма собственности (государственная, негосударственная) государственная
- 1.10. Территориальная принадлежность (*федеральная, региональная, муниципальная*) муниципальная
- 1.11. Вышестоящая организация (*наименование*): Управление образования администрации города Кемерово
- 1.12. Адрес вышестоящей организации, другие координаты: 650000, Кемеровская область, город Кемерово, проспект Советский 54, т.8(3842)36-46-19

2. Характеристика деятельности организации на объекте (по обслуживанию населения)

- 2.1 Сфера деятельности (*здравоохранение, образование, социальная защита, физическая культура и спорт, культура, связь и информация, транспорт, жилой фонд, потребительский рынок и сфера услуг, другое*): образование
- 2.2 Виды оказываемых услуг: детский сад
- 2.3 Форма оказания услуг: на объекте (на объекте, с длительным пребыванием, в т.ч. проживанием, на дому, дистанционно) -

- 2.4 Категории обслуживаемого населения по возрасту: (дети, взрослые трудоспособного возраста, пожилые; все возрастные категории) - дети
- 2.5 Категории обслуживаемых инвалидов: *инвалиды, передвигающиеся на коляске, инвалиды с нарушениями опорно-двигательного аппарата; нарушениями зрения, нарушениями слуха, нарушениями умственного развития* - нет
- 2.6 Плановая мощность: посещаемость (количество обслуживаемых в день), вместимость, пропускная способность - 290 человек
- 2.7 Участие в исполнении ИПР инвалида, ребенка-инвалида (да, нет) - да

3. Состояние доступности объекта

3.1 Путь следования к объекту пассажирским транспортом

(описать маршрут движения с использованием пассажирского транспорта)

К дошкольному образовательному учреждению можно доехать городским транспортом до остановки «ТЦ «Гринвич» и «Стоматологическая клиника «Алёна»:

- автобус 32, 36, 87, 91, 93, 94, 101, 105, 126, 205

- троллейбус 15

- маршрутное такси 2, 3, 4, 9, 18, 30, 45, 87а, 105а, 126

наличие адаптированного пассажирского транспорта к объекту: нет

3.2 Путь к объекту от ближайшей остановки пассажирского транспорта:

3.2.1 расстояние до объекта от остановки транспорта: 260м

3.2.2 время движения (пешком) 6 мин

3.2.3 наличие выделенного от проезжей части пешеходного пути (*да, нет*),

3.2.4 Перекрестки: *нерегулируемые; регулируемые, со звуковой сигнализацией, таймером; нет*

3.2.5 Информация на пути следования к объекту: *акустическая, тактильная, визуальная; нет*

3.2.6 Перепады высоты на пути: есть, нет (описать – перепады высот между проезжей частью и тротуаром, между тротуаром и входом на территорию, лестница из 2-х ступенек)

Их обустройство для инвалидов на коляске: *да, нет*

3.3 Организация доступности объекта для инвалидов – форма обслуживания*

№№ п/п	Категория инвалидов (вид нарушения)	Вариант организации доступности объекта (формы обслуживания)*
1.	Все категории инвалидов и МГН	ДУ
	<i>в том числе инвалиды:</i>	
2	передвигающиеся на креслах-колясках	ДУ
3	с нарушениями опорно-двигательного аппарата	ДУ
4	с нарушениями зрения	ДУ
5	с нарушениями слуха	ДУ
6	с нарушениями умственного развития	ДУ

* - указывается один из вариантов: «А», «Б», «ДУ», «ВНД»

3.4 Состояние доступности основных структурно-функциональных зон

№ № п \п	Основные структурно-функциональные зоны	Состояние доступности, в том числе для основных категорий инвалидов**
1	Территория, прилегающая к зданию (участок)	ДУ
2	Вход (входы) в здание	ДУ
3	Путь (пути) движения внутри здания (в т.ч. пути эвакуации)	ДУ
4	Зона целевого назначения здания (целевого посещения объекта)	ДУ
5	Санитарно-гигиенические помещения	ДУ
6	Система информации и связи (на всех зонах)	ДУ
7	Пути движения к объекту (от остановки транспорта)	ДУ

** Указывается: ДП-В - доступно полностью всем; ДП-И (К, О, С, Г, У) – доступно полностью избирательно (указать категории инвалидов); ДЧ-В - доступно частично всем; ДЧ-И (К, О, С, Г, У) – доступно частично избирательно (указать категории инвалидов); ДУ - доступно условно, ВНД – временно недоступно

3.5. ИТОГОВОЕ ЗАКЛЮЧЕНИЕ о состоянии доступности ОСИ: ДУ

4. Управленческое решение

4.1. Рекомендации по адаптации основных структурных элементов объекта

№№ п \п	Основные структурно-функциональные зоны объекта	Рекомендации по адаптации объекта (вид работы)*
1	Территория, прилегающая к зданию (участок)	Ремонт текущий: установка визуальной информации (знаки, таблицы)
2	Вход (входы) в здание	Технические решения не возможны
3	Путь (пути) движения внутри здания (в т.ч. пути эвакуации)	Технические решения не возможны
4	Зона целевого назначения здания (целевого посещения объекта)	Технические решения не возможны
5	Санитарно-гигиенические помещения	Технические решения не возможны
6	Система информации на объекте (на всех зонах)	Технические решения не возможны
7	Пути движения к объекту (от остановки транспорта)	Ремонт асфальтового покрытия
8	Все зоны и участки	Установка визуальной информации.

*- указывается один из вариантов (видов работ): не нуждается; ремонт (текущий, капитальный); индивидуальное решение с ТСП; технические решения невозможны – организация альтернативной формы обслуживания

4.2. Период проведения работ - _____
в рамках исполнения «Плана по обеспечению доступности объекта»
(указывается наименование документа: программы, плана)

4.3 Ожидаемый результат (по состоянию доступности) после выполнения работ по адаптации -
беспрепятственный доступ на объект _____

Оценка результата исполнения программы, плана (по состоянию доступности)
доступен в полном объеме _____

4.4. Для принятия решения требуется, не требуется (нужное подчеркнуть):
Согласование

Имеется заключение уполномоченной организации о состоянии доступности объекта
(наименование документа и выдавшей его организации, дата), прилагается

4.5. Информация размещена (обновлена) на Карте доступности субъекта РФ дата

(наименование сайта, портала)

5. Особые отметки

Паспорт сформирован на основании:

1. Анкеты (информации об объекте) от « ____ » _____ 20 ____ г.,
2. Акта обследования объекта: № акта _____ от « ____ » _____ 20 ____ г.
3. Решения Комиссии _____ от « ____ » _____ 20 ____

УТВЕРЖДАЮ
Заведующая МБДОУ № 233
«Детский сад комбинированного вида»

_____ Т.В. Башук
«__» мая 2018г.

АНКЕТА
(информация об объекте социальной инфраструктуры)
К ПАСПОРТУ ДОСТУПНОСТИ ОСИ
№ _____

1. Общие сведения об объекте

- 1.1. Наименование (вид) объекта: Муниципальное бюджетное дошкольное образовательное учреждение №233 «Детский сад комбинированного вида»
1.2. Адрес объекта: 650070, Кемеровская область, город Кемерово, пр. Молодежный, 5-а
1.3. Сведения о размещении объекта:
- отдельно стоящее здание из 2 этажей, 3067,5 м²
- часть здания _____ этажей (или на _____ этаже), _____ кв.м
- наличие прилегающего земельного участка (да, нет); 8975 м²
1.4. Год постройки здания 1992 год, последнего капитального ремонта - нет
1.5. Дата предстоящих плановых ремонтных работ: текущего - июнь 2018 года.

сведения об организации, расположенной на объекте

- 1.6. Название организации (учреждения), (полное юридическое наименование – согласно Уставу, краткое наименование)
полное юридическое наименование: Муниципальное бюджетное дошкольное образовательное учреждение № 233 «Детский сад комбинированного вида»
Краткое наименование: МБДОУ № 233 «Детский сад комбинированного вида»
1.7. Юридический адрес организации (учреждения): 650070, Кемеровская область, город Кемерово, пр. Молодежный, 5-а, т. 8(3842) 31-54-20
1.8. Основание для пользования объектом (оперативное управление, аренда, собственность) – оперативное управление
1.9. Форма собственности (государственная, негосударственная) государственная
1.10. Территориальная принадлежность (*федеральная, региональная, муниципальная*) муниципальная
1.11. Вышестоящая организация (*наименование*): Управление образования администрации города Кемерово
1.12. Адрес вышестоящей организации, другие координаты: 650000, Кемеровская область, город Кемерово, проспект Советский 54, 8(3842)36-46-19

2. Характеристика деятельности организации на объекте (по обслуживанию населения)

- 2.1 Сфера деятельности (*здравоохранение, образование, социальная защита, физическая культура и спорт, культура, связь и информация, транспорт, жилой фонд, потребительский рынок и сфера услуг, другое*): образование
2.2 Виды оказываемых услуг: детский сад
2.3 Форма оказания услуг: (на объекте, с длительным пребыванием, в т.ч. проживанием, на дому, дистанционно) - на объекте
2.4 Категории обслуживаемого населения по возрасту: (дети, взрослые трудоспособного возраста, пожилые; все возрастные категории) - дети

- 2.5 Категории обслуживаемых инвалидов: *инвалиды, передвигающиеся на коляске, инвалиды с нарушениями опорно-двигательного аппарата; нарушениями зрения, нарушениями слуха, нарушениями умственного развития* - нет
- 2.6 Плановая мощность: посещаемость (количество обслуживаемых в день), вместимость, пропускная способность - 290 человек
- 2.7 Участие в исполнении ИПР инвалида, ребенка-инвалида (да, нет) - нет

3. Состояние доступности объекта

3.1 Путь следования к объекту пассажирским транспортом

(описать маршрут движения с использованием пассажирского транспорта)

К дошкольному образовательному учреждению можно доехать городским транспортом до остановки «ТЦ «Гринвич» и «Стоматологическая клиника «Алёна»:

- автобус 32, 36, 87, 91, 93, 94, 101, 105, 126, 205

- троллейбус 15

- маршрутное такси 2, 3, 4, 9, 18, 30, 45, 87а, 105а, 126

наличие адаптированного пассажирского транспорта к объекту: нет

3.2 Путь к объекту от ближайшей остановки пассажирского транспорта:

3.2.1 расстояние до объекта от остановки транспорта: 260м

3.2.2 время движения (пешком) 6 мин

3.2.3 наличие выделенного от проезжей части пешеходного пути (*да, нет*),

3.2.4 Перекрестки: *нерегулируемые; регулируемые, со звуковой сигнализацией, таймером; нет*

3.2.5 Информация на пути следования к объекту: *акустическая, тактильная, визуальная; нет*

3.2.6 Перепады высоты на пути: *есть, нет* (описать – перепады высот между проезжей частью и тротуаром, между тротуаром и входом на территорию, лестница из 2-х ступенек)

Их обустройство для инвалидов на коляске: *да, нет*

3.3 Вариант организации доступности ОСИ (формы обслуживания)* с учетом СП 35-101-2001

№№ п/п	Категория инвалидов (вид нарушения)	Вариант организации доступности объекта
1.	Все категории инвалидов и МГН	ДУ
	<i>в том числе инвалиды:</i>	
2	передвигающиеся на креслах-колясках	ДУ
3	с нарушениями опорно-двигательного аппарата	ДУ
4	с нарушениями зрения	ДУ
5	с нарушениями слуха	ДУ
6	с нарушениями умственного развития	ДУ

* - указывается один из вариантов: «А», «Б», «ДУ», «ВНД»

4. Управленческое решение (предложения по адаптации основных структурных элементов объекта)

4.1. Рекомендации по адаптации основных структурных элементов объекта

№№ п \п	Основные структурно-функциональные зоны объекта	Рекомендации по адаптации объекта (вид работы)*
1	Территория, прилегающая к зданию (участок)	Ремонт текущий: установка визуальной информации (знаки, таблицы)

2	Вход (входы) в здание	Технические решения не возможны
3	Путь (пути) движения внутри здания (в т.ч. пути эвакуации)	Технические решения не возможны
4	Зона целевого назначения здания (целевого посещения объекта)	Технические решения не возможны
5	Санитарно-гигиенические помещения	Технические решения не возможны
6	Система информации на объекте (на всех зонах)	Технические решения не возможны
7	Пути движения к объекту (от остановки транспорта)	Ремонт асфальтового покрытия
8	Все зоны и участки	Установка визуальной информации.

*- указывается один из вариантов (видов работ): не нуждается; ремонт (текущий, капитальный); индивидуальное решение с ТСР; технические решения невозможны – организация альтернативной формы обслуживания

Размещение информации на Карте доступности субъекта РФ согласовано

(подпись, Ф.И.О., должность; координаты для связи уполномоченного представителя объекта)

УТВЕРЖДАЮ
Заведующая МБДОУ № 233
«Детский сад комбинированного вида»

_____ Т.В. Башук
«___» мая 2018г.

**АКТ ОБСЛЕДОВАНИЯ
объекта социальной инфраструктуры
К ПАСПОРТУ ДОСТУПНОСТИ ОСИ
№ _____**

Кемеровская область
Город Кемерово
Заводский район
Наименование территориального
образования субъекта РФ

«___» мая 2018 г.

1. Общие сведения об объекте

- 1.1. Наименование (вид) объекта: образовательное учреждение
1.2. Адрес объекта: 650070, Кемеровская область, город Кемерово, пр. Молодежный, 5-а
1.3. Сведения о размещении объекта:
- отдельно стоящее здание из 2 этажей, 3067,5 м²
- часть здания _____ этажей (или на _____ этаже), _____ кв.м
- наличие прилегающего земельного участка (да, нет); 8975 м²
1.4. Год постройки здания 1992год, последнего капитального ремонта: нет.
1.5. Дата предстоящих плановых ремонтных работ: текущего - июнь 2018 года.
1.6. Название организации (учреждения), (полное юридическое наименование – согласно Уставу, краткое наименование)
полное юридическое наименование: Муниципальное бюджетное дошкольное образовательное учреждение № 233 «Детский сад комбинированного вида»
Краткое наименование: МБДОУ № 233 «Детский сад комбинированного вида»
1.7. Юридический адрес организации (учреждения): 650070, Кемеровская область, город Кемерово, пр. Молодежный, 5-а

2. Характеристика деятельности организации на объекте

- 2.1 Сфера деятельности – образование
2.2 Виды оказываемых услуг: образовательная деятельность
2.3 Форма оказания услуг: на объекте
2.4 Категории обслуживаемого населения по возрасту: дети
2.5 Категории обслуживаемых инвалидов: нет
2.6 Плановая мощность: пропускная способность: 290 человек

3. Состояние доступности объекта

3.1 Путь следования к объекту пассажирским транспортом

(описать маршрут движения с использованием пассажирского транспорта)

К дошкольному образовательному учреждению можно доехать городским транспортом до остановки «ГЦ «Гринвич» и «Стоматологическая клиника «Алёна»:

- автобус 32, 36, 87, 91, 93, 94, 101, 105, 126, 205

- троллейбус 15

- маршрутное такси 2, 3, 4, 9, 18, 30, 45, 87а, 105а, 126

Наличие адаптированного пассажирского транспорта - нет

3.2 Путь к объекту от ближайшей остановки пассажирского транспорта:

3.2.1 расстояние до объекта от остановки транспорта: 260 м

3.2.2 время движения (пешком) 6 мин

3.2.3 наличие выделенного от проезжей части пешеходного пути (*да, нет*)

3.2.4 Перекрестки: *нерегулируемые; регулируемые, со звуковой сигнализацией, таймером; нет*

3.2.5 Информация на пути следования к объекту: *акустическая, тактильная, визуальная; нет*

3.2.6 Перепады высоты на пути: *есть, нет* (описать – перепады высот между проезжей частью и тротуаром, между тротуаром и входом на территорию, лестница из 2-х ступенек)

Их обустройство для инвалидов на коляске: *да, нет*

3.3 Организация доступности объекта для инвалидов – форма обслуживания

№№ п/п	Категория инвалидов (вид нарушения)	Вариант организации доступности объекта (формы обслуживания)*
1.	Все категории инвалидов и МГН <i>в том числе инвалиды:</i>	ДУ
2	передвигающиеся на креслах-колясках	ДУ
3	с нарушениями опорно-двигательного аппарата	ДУ
4	с нарушениями зрения	ДУ
5	с нарушениями слуха	ДУ
6	с нарушениями умственного развития	ДУ

* - указывается один из вариантов: «А», «Б», «ДУ», «ВНД»

3.4 Состояние доступности основных структурно-функциональных зон

№ № п/п	Основные структурно- функциональные зоны	Состояние доступности, в том числе для основных категорий инвалидов**	Приложение	
			№ на плане	№ фото
1	Территория, прилегающая к зданию (участок)	ДУ		
2	Вход (входы) в здание	ДУ		
3	Путь (пути) движения внутри здания (в т.ч. пути эвакуации)	ДУ		
4	Зона целевого назначения здания (целевого посещения объекта)	ДУ		
5	Санитарно-гигиенические помещения	ДУ		
6	Система информации и связи (на всех зонах)	ДУ		

7	Пути движения к объекту (от остановки транспорта)	ДУ		
---	---------------------------------------------------	----	--	--

** Указывается: **ДП-В** - доступно полностью всем; **ДП-И** (К, О, С, Г, У) – доступно полностью избирательно (указать категории инвалидов); **ДЧ-В** - доступно частично всем; **ДЧ-И** (К, О, С, Г, У) – доступно частично избирательно (указать категории инвалидов); **ДУ** - доступно условно, **ВНД** - недоступно

3.5. ИТОГОВОЕ ЗАКЛЮЧЕНИЕ о состоянии доступности ОСИ: ДУ

4. Управленческое решение (проект)

4.1. Рекомендации по адаптации основных структурных элементов объекта:

4.1. Рекомендации по адаптации основных структурных элементов объекта

№№ п \п	Основные структурно-функциональные зоны объекта	Рекомендации по адаптации объекта (вид работы)*
1	Территория, прилегающая к зданию (участок)	Ремонт текущий: установка визуальной информации (знаки, таблицы)
2	Вход (входы) в здание	Технические решения не возможны
3	Путь (пути) движения внутри здания (в т.ч. пути эвакуации)	Технические решения не возможны
4	Зона целевого назначения здания (целевого посещения объекта)	Технические решения не возможны
5	Санитарно-гигиенические помещения	Технические решения не возможны
6	Система информации на объекте (на всех зонах)	Технические решения не возможны
7	Пути движения к объекту (от остановки транспорта)	Ремонт асфальтового покрытия
8	Все зоны и участки	Установка визуальной информации.

*- указывается один из вариантов (видов работ): не нуждается; ремонт (текущий, капитальный); индивидуальное решение с ТСП; технические решения невозможны – организация альтернативной формы обслуживания

4.2. Период проведения работ _____
в рамках исполнения «Плана по обеспечению доступности объекта» _____

(указывается наименование документа: программы, плана)

4.3 Ожидаемый результат (по состоянию доступности) после выполнения работ по адаптации беспрепятственный доступ на объект

Оценка результата исполнения программы, плана (по состоянию доступности)

4.4. Для принятия решения требуется, не требуется (нужное подчеркнуть):

4.4.1. согласование на Комиссии _____

(наименование

Комиссии по координации деятельности в сфере обеспечения доступной среды жизнедеятельности для инвалидов и других МГН)

4.4.2. согласование работ с надзорными органами (в сфере проектирования и строительства, архитектуры, охраны памятников, другое - указать) _____

4.4.3. техническая экспертиза; разработка проектно-сметной документации;

4.4.4. согласование с вышестоящей организацией (собственником объекта);

4.4.5. согласование с общественными организациями инвалидов _____

4.4.6. _____ другое _____

Имеется заключение уполномоченной организации о состоянии доступности объекта (наименование документа и выдавшей его организации, дата), прилагается _____

4.7. Информация может быть размещена (обновлена) на Карте доступности субъекта РФ _____

(наименование сайта, портала)

5. Особые отметки

ПРИЛОЖЕНИЯ:

Результаты обследования:

1. Территории, прилегающей к объекту на _____ л.
2. Входа (входов) в здание на _____ л.
3. Путей движения в здании на _____ л.
4. Зоны целевого назначения объекта на _____ л.
5. Санитарно-гигиенических помещений на _____ л.
6. Системы информации (и связи) на объекте на _____ л.

Результаты фотофиксации на объекте _____ на _____ л.

Поэтажные планы, паспорт БТИ _____ на _____ л.

Другое (в том числе дополнительная информация о путях движения к объекту) _____

Руководитель рабочей группы

Башук Т.В., заведующая _____

(Должность, Ф.И.О.)

(Подпись)

Члены рабочей группы:

Илюхина Г.А., зам.зав. по АХР _____

(Должность, Ф.И.О.)

(Подпись)

Тюринова Е.С., зам.зав. по УМР _____

(Должность, Ф.И.О.)

(Подпись)

Сатункина Ю.В., председатель ПК _____

(Должность, Ф.И.О.)

(Подпись)

Низимок Н.Н., член родительского комитета _____

(Должность, Ф.И.О.)

(Подпись)

В том числе:

представители общественных организаций инвалидов _____

(Должность, Ф.И.О.)

(Подпись)

(Должность, Ф.И.О.)

(Подпись)

представители организации, расположенной на объекте _____

(Должность, Ф.И.О.)

(Подпись)

(Должность, Ф.И.О.)

(Подпись)

Управленческое решение согласовано « ____ » _____ 20__ г. (протокол № ____)

Комиссией (название) _____

Приложение 1

к Акту обследования ОСИ к паспорту доступности ОСИ № _____ от « ____ » _____ 20__ г.

I Результаты обследования:

1. Территории, прилегающей к зданию (участка)

Муниципальное бюджетное дошкольное образовательное учреждение № 233

«Детский сад комбинированного вида»

Наименование объекта, адрес

№ п/п	Наименование функционально-планировочного элемента	Наличие элемента			Выявленные нарушения и замечания		Работы по адаптации объектов	
		есть/нет	№ на плане	№ фото	Содержание	Значимость для инвалида (категория)	Содержание	Виды работ
1.1	Вход (входы) на территорию	есть	1, 2	1, 2, 3, 4	-			
1.2	Путь (пути) движения на территории	есть	3	5-11	-			
1.3	Лестница (наружная)	нет	-	-	-			
1.4	Пандус (наружный)	нет	-	-	-			
1.5	Автостоянка и парковка	нет	-	-	-			
	ОБЩИЕ требования к зоне							

II Заключение по зоне:

Наименование структурно-функциональной зоны	Состояние доступности* (к пункту 3.4 Акта обследования ОСИ)	Приложение		Рекомендации по адаптации (вид работы)** к пункту 4.1 Акта обследования ОСИ
		№ на плане	№ фото	
Автостоянка				

* указывается: **ДП-В** - доступно полностью всем; **ДП-И** (К, О, С, Г, У) – доступно полностью избирательно (указать категории инвалидов); **ДЧ-В** - доступно частично всем; **ДЧ-И** (К, О, С, Г, У) – доступно частично избирательно (указать категории инвалидов); **ДУ** - доступно условно, **ВНД** - недоступно
**указывается один из вариантов: не нуждается; ремонт (текущий, капитальный); индивидуальное решение с ТСП; технические решения невозможны – организация альтернативной формы обслуживания

Комментарий к заключению: _____

I Результаты обследования:**2. Входа (входов) в здание**Муниципальное бюджетное дошкольное образовательное учреждение № 233«Детский сад комбинированного вида»

Наименование объекта, адрес

№ п/п	Наименование функционально-планировочного элемента	Наличие элемента			Выявленные нарушения и замечания		Работы по адаптации объектов	
		есть/нет	№ на плане	№ фото	Содержание	Значимость для инвалидов (категория)	Содержание	Виды работ
2.1	Лестница (наружная)	есть	1	12	-			
2.2	Пандус (наружный)	нет	-	-	-			
2.3	Входная площадка (перед дверью)	есть	2	12	-			
2.4	Дверь (входная)	есть	3	13-14	-			
2.5	Тамбур	есть	4	15-16	-			
	ОБЩИЕ требования к зоне				-			

II Заключение по зоне:

Наименование структурно-функциональной зоны	Состояние доступности* (к пункту 3.4 Акта обследования ОСИ)	Приложение		Рекомендации по адаптации (вид работы)** к пункту 4.1 Акта обследования ОСИ
		№ на плане	№ фото	

* указывается: **ДП-В** - доступно полностью всем; **ДП-И** (К, О, С, Г, У) – доступно полностью избирательно (указать категории инвалидов); **ДЧ-В** - доступно частично всем; **ДЧ-И** (К, О, С, Г, У) – доступно частично избирательно (указать категории инвалидов); **ДУ** - доступно условно, **ВНД** - недоступно

**указывается один из вариантов: не нуждается; ремонт (текущий, капитальный); индивидуальное решение с ТСР; технические решения невозможны – организация альтернативной формы обслуживания

Комментарий к заключению: _____

I Результаты обследования:**3. Пути (путей) движения внутри здания (в т.ч. путей эвакуации)****Муниципальное бюджетное дошкольное образовательное учреждение № 233
«Детский сад комбинированного вида»**

Наименование объекта, адрес

№ п/п	Наименование функционально-планировочного элемента	Наличие элемента			Выявленные нарушения и замечания		Работы по адаптации объектов	
		есть/нет	№ на плане	№ фото	Содержание	Значимость для инвалидов (категория)	Содержание	Виды работ
3.1	Коридор (вестибюль, зона ожидания, галерея, балкон)	есть	5	17-18				
3.2	Лестница (внутри здания)	есть	6	19-23				
3.3	Пандус (внутри здания)	нет	-	-				
3.4	Лифт пассажирский (или подъемник)	нет	-	-				
3.5	Дверь	есть	7	24				
3.6	Пути эвакуации (в т.ч. зоны безопасности)	есть	8	25-27				
	ОБЩИЕ требования к зоне				-			

II Заключение по зоне:

Наименование структурно-функциональной зоны	Состояние доступности* (к пункту 3.4 Акта обследования ОСИ)	Приложение		Рекомендации по адаптации (вид работы)** к пункту 4.1 Акта обследования ОСИ
		№ на плане	№ фото	

* указывается: **ДП-В** - доступно полностью всем; **ДП-И** (К, О, С, Г, У) – доступно полностью избирательно (указать категории инвалидов); **ДЧ-В** - доступно частично всем; **ДЧ-И** (К, О, С, Г, У) – доступно частично избирательно (указать категории инвалидов); **ДУ** - доступно условно, **ВНД** - недоступно

**указывается один из вариантов: не нуждается; ремонт (текущий, капитальный); индивидуальное решение с ТСР; технические решения невозможны – организация альтернативной формы обслуживания

Комментарий к заключению: _____

I Результаты обследования:**4. Зоны целевого назначения здания (целевого посещения объекта)****Вариант I – зона обслуживания инвалидов****Муниципальное бюджетное дошкольное образовательное учреждение № 233****«Детский сад комбинированного вида»**

Наименование объекта, адрес

№ п/п	Наименование функционально-планировочного элемента	Наличие элемента			Выявленные нарушения и замечания		Работы по адаптации объектов	
		есть/нет	№ на плане	№ фото	Содержание	Значимость для инвалидов (категория)	Содержание	Виды работ
4.1	Кабинетная форма обслуживания	есть	9	28	-			
4.2	Зальная форма обслуживания	есть	10	28-38	-			
4.3	Прилавочная форма обслуживания	нет			-			
4.4	Форма обслуживания с перемещением по маршруту	нет			-			
4.5	Кабина индивидуального обслуживания	нет			-			
	ОБЩИЕ требования к зоне							

II Заключение по зоне:

Наименование структурно-функциональной зоны	Состояние доступности* (к пункту 3.4 Акта обследования ОСИ)	Приложение		Рекомендации по адаптации (вид работы)** к пункту 4.1 Акта обследования ОСИ
		№ на плане	№ фото	

* указывается: **ДП-В** - доступно полностью всем; **ДП-И** (К, О, С, Г, У) – доступно полностью избирательно (указать категории инвалидов); **ДЧ-В** - доступно частично всем; **ДЧ-И** (К, О, С, Г, У) – доступно частично избирательно (указать категории инвалидов); **ДУ** - доступно условно, **ВНД** - недоступно

**указывается один из вариантов: не нуждается; ремонт (текущий, капитальный); индивидуальное решение с ТСР; технические решения невозможны – организация альтернативной формы обслуживания

Комментарий к заключению: _____

I Результаты обследования:

4. Зоны целевого назначения здания (целевого посещения объекта) Вариант II – места приложения труда

Наименование функционально-планировочного элемента	Наличие элемента			Выявленные нарушения и замечания		Работы по адаптации объектов	
	есть/нет	№ на плане	№ фото	Содержание	Значимо для инвалида (категория)	Содержание	Виды работ
Место приложения труда	нет			-			

II Заключение по зоне:

Наименование структурно-функциональной зоны	Состояние доступности* (к пункту 3.4 Акта обследования ОСИ)	Приложение		Рекомендации по адаптации (вид работы)** к пункту 4.1 Акта обследования ОСИ
		№ на плане	№ фото	

* указывается: **ДП-В** - доступно полностью всем; **ДП-И** (К, О, С, Г, У) – доступно полностью избирательно (указать категории инвалидов); **ДЧ-В** - доступно частично всем; **ДЧ-И** (К, О, С, Г, У) – доступно частично избирательно (указать категории инвалидов); **ДУ** - доступно условно, **ВНД** - недоступно

**указывается один из вариантов: не нуждается; ремонт (текущий, капитальный); индивидуальное решение с ТСР; технические решения невозможны – организация альтернативной формы обслуживания

Комментарий к заключению: _____

I Результаты обследования:

4. Зоны целевого назначения здания (целевого посещения объекта) Вариант III – жилые помещения

Наименование функционально-планировочного элемента	Наличие элемента			Выявленные нарушения и замечания		Работы по адаптации объектов	
	есть/нет	№ на плане	№ фото	Содержание	Значимость для инвалидов (категория)	Содержание	Виды работ
Жилые помещения	нет						

II Заключение по зоне:

Наименование структурно-функциональной зоны	Состояние доступности* (к пункту 3.4 Акта обследования ОСИ)	Приложение		Рекомендации по адаптации (вид работы)** к пункту 4.1 Акта обследования ОСИ
		№ на плане	№ фото	

* указывается: **ДП-В** - доступно полностью всем; **ДП-И** (К, О, С, Г, У) – доступно полностью избирательно (указать категории инвалидов); **ДЧ-В** - доступно частично всем; **ДЧ-И** (К, О, С, Г, У) – доступно частично избирательно (указать категории инвалидов); **ДУ** - доступно условно, **ВНД** - недоступно

**указывается один из вариантов: не нуждается; ремонт (текущий, капитальный); индивидуальное решение с ТСР; технические решения невозможны – организация альтернативной формы обслуживания

Комментарий к заключению: _____

I Результаты обследования:
5. Санитарно-гигиенических помещений

Муниципальное бюджетное дошкольное образовательное учреждение № 233

«Детский сад комбинированного вида»

Наименование объекта, адрес

№ п/п	Наименование функционально-планировочного элемента	Наличие элемента			Выявленные нарушения и замечания		Работы по адаптации объектов	
		есть/нет	№ на плане	№ фото	Содержание	Значимость для инвалидов (категория)	Содержание	Виды работ
5.1	Туалетная комната	нет						
5.2	Душевая/ ванная комната	нет						
5.3	Бытовая комната (гардеробная)	нет						
	ОБЩИЕ требования к зоне							

II Заключение по зоне:

Наименование структурно-функциональной зоны	Состояние доступности* (к пункту 3.4 Акта обследования ОСИ)	Приложение		Рекомендации по адаптации (вид работы)** к пункту 4.1 Акта обследования ОСИ
		№ на плане	№ фото	

* указывается: **ДП-В** - доступно полностью всем; **ДП-И** (К, О, С, Г, У) – доступно полностью избирательно (указать категории инвалидов); **ДЧ-В** - доступно частично всем; **ДЧ-И** (К, О, С, Г, У) – доступно частично избирательно (указать категории инвалидов); **ДУ** - доступно условно, **ВНД** - недоступно

**указывается один из вариантов: не нуждается; ремонт (текущий, капитальный); индивидуальное решение с ТСП; технические решения невозможны – организация альтернативной формы обслуживания

Комментарий к заключению: _____

I Результаты обследования:
6. Системы информации на объекте

Муниципальное бюджетное дошкольное образовательное учреждение № 233

«Детский сад комбинированного вида»

Наименование объекта, адрес

№ п/п	Наименование функционально-планировочного элемента	Наличие элемента			Выявленные нарушения и замечания		Работы по адаптации объектов	
		есть/нет	№ на плане	№ фото	Содержание	Значимость для инвалидов (категория)	Содержание	Виды работ
6.1	Визуальные средства	нет						
6.2	Акустические средства	нет						
6.3	Тактильные средства	нет						
	ОБЩИЕ требования к зоне							

II Заключение по зоне:

Наименование структурно-функциональной зоны	Состояние доступности* (к пункту 3.4 Акта обследования ОСИ)	Приложение		Рекомендации по адаптации (вид работы)** к пункту 4.1 Акта обследования ОСИ
		№ на плане	№ фото	

* указывается: **ДП-В** - доступно полностью всем; **ДП-И** (К, О, С, Г, У) – доступно полностью избирательно (указать категории инвалидов); **ДЧ-В** - доступно частично всем; **ДЧ-И** (К, О, С, Г, У) – доступно частично избирательно (указать категории инвалидов); **ДУ** - доступно условно, **ВНД** - недоступно

**указывается один из вариантов: не нуждается; ремонт (текущий, капитальный); индивидуальное решение с ТСР; технические решения невозможны – организация альтернативной формы обслуживания

Комментарий к заключению: _____

Фото 1 Центральный вход (калитка закрыта)



Фото 2 Центральный вход (калитка открыта)



Фото 3 Ворота хозяйственные (закрыты)



Фото 4 Ворота хозяйственные (открыты)



Фото 5 Пути движения на территории



Фото 6 Пути движения на территории



Фото 7 Пути движения на территории



Фото 8 Пути движения на территории



Фото 9 Пути движения на территории

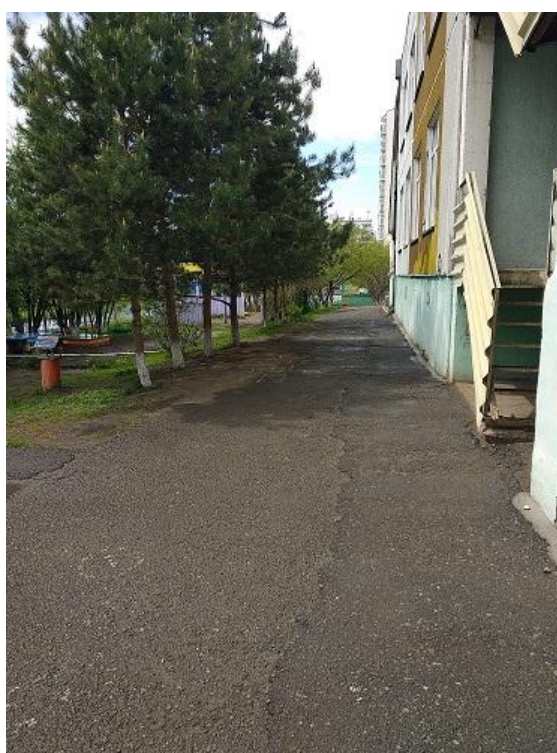


Фото 10 Пути движения на территории



Фото 11 Пути движения на территории



Фото 12 Лестница (наружная)/ Входная площадка перед дверью



Фото 13 Дверь входная (вид снаружи)/дверь открытая



Фото 14 Дверь входная (вид внутри здания)



Фото 15 Тамбур



Фото 16 Тамбур



Фото 17 Вход в здание (вид изнутри)/ Коридор



Фото 18 Холл центральный

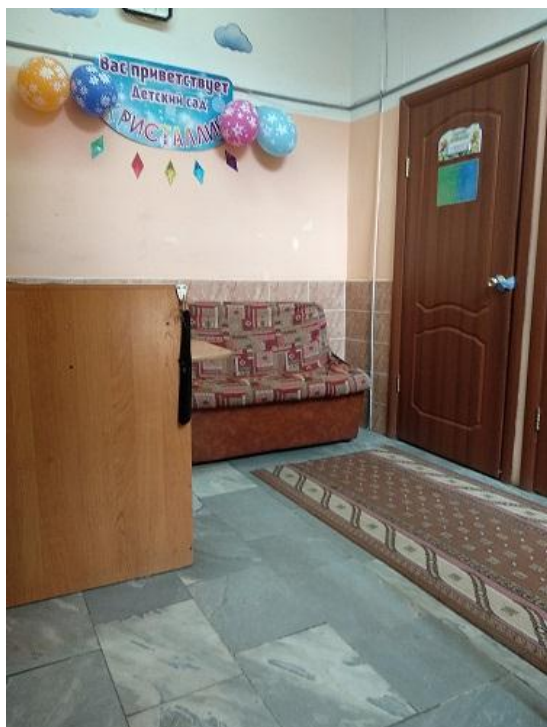


Фото 19 Лестница внутри здания



Фото 20 Лестница внутри здания

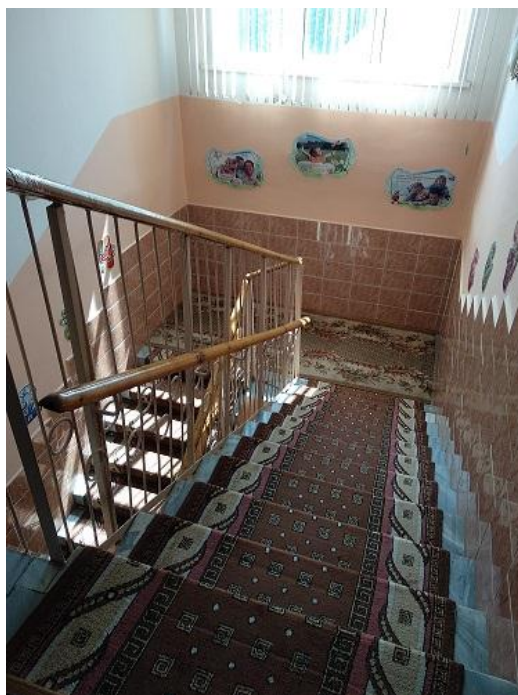


Фото 21 Лестница внутри здания



Фото 22 Лестница внутри здания



Фото 23 Лестница внутри здания

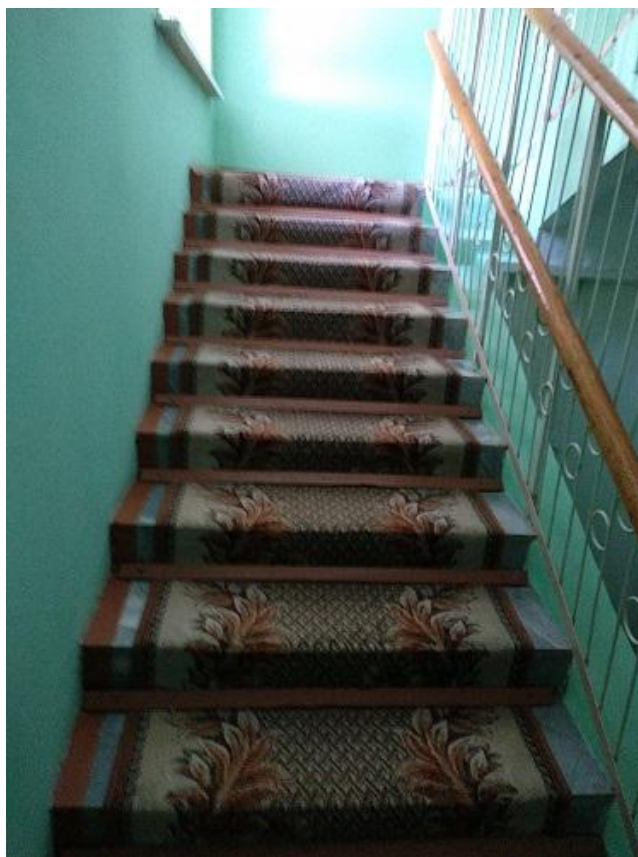


Фото 24 Дверь в групповое помещение

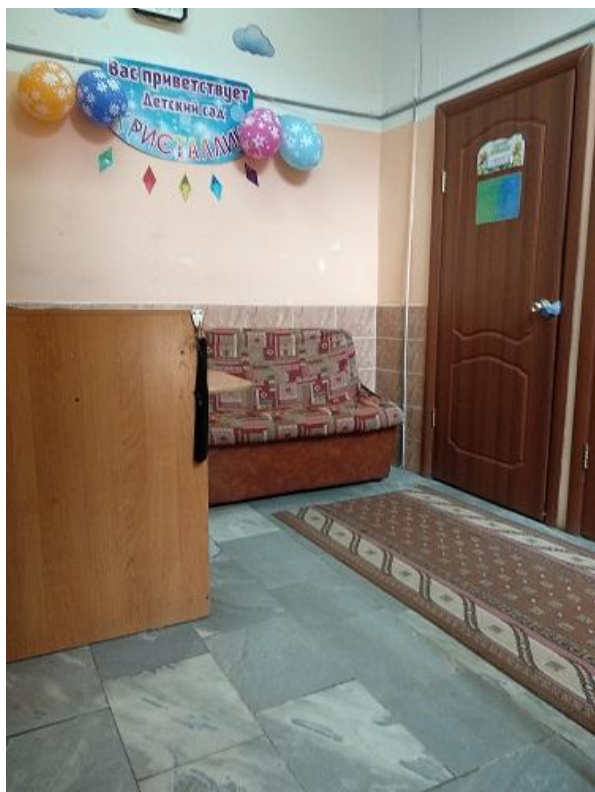


Фото 25 Пути эвакуации



Фото 26 Пути эвакуации



Фото 27 Пути эвакуации



Фото 28 Групповая комната



Фото 29 Групповая комната



Фото 30 Раздевальная (Приемная)



Фото 31 Спальня



Фото 32 Туалетная (зона умывальных узлов)



Фото 33 Туалетная (зона санитарных узлов)



Фото 34 Кабинет логопеда



Фото 35 Кабинет логопеда



Фото 36 Музыкальный зал



Фото 37 Спортивный зал



Фото 38 Бассейн плавательный



Фото 39 Бассейн плавательный (раздевальная)



Фото 40 Бассейн плавательный (душевая)



Фото 41 Бассейн плавательный (душевая, выход к чаше бассейна)



Фото 42 Бассейн плавательный (зона санитарных узлов)

